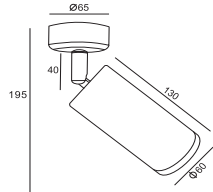
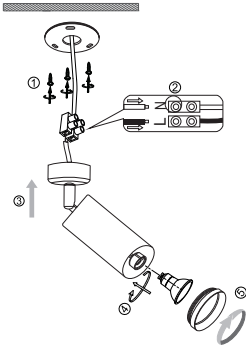


Instruction



1 x GU10 (50W)

Model: C034CL-01B
Collection: Ceiling & Wall
Series: Alfa

 Ceiling Lamps



Montageanleitung:

- Schalten Sie vor Installation der Leuchte über den Hauptschalter den Strom aus.
- Bereiten Sie den Platz vor, an dem Sie die Leuchte anbringen wollen: Für Einbauleuchten mit einer Montagebohrung und für Absenkleuchten mit einem Vertiefungsring 220-240V 50Hz Stromnetz, wenn möglich mit Einbauschale zum Einbauort.
- Verbinden Sie die Leuchte mit dem 220-240V 50Hz Stromnetz. Wenn die Befestigung Steifigkeit hat, schrauben Sie die Befestigung oder an dafür vorgesehenen Platz. In der Montagebohrung sind die Befestigungspunkte markiert.
- Befestigen Sie eine Glühbirne in der Fassung.
- Schalten Sie den Strom an und überprüfen Sie die Funktionstüchtigkeit der Leuchte.

Assembly Manual:

- The installation of the lamp shall be performed with the power supply off.
- Prepare a place to install the lamp: a mounting hole for built-in lamps and a seat for surface-mounted lamps.
- Take 220-240V 50Hz power wires, including a grounding wire, if any, out of the lamp in the 220-240V 50Hz power supply network. If the lamp has a grounding wire, it shall be also connected.
- Install the lamp in the mounting hole/socket and secure tightly.
- Install a bulb in the socket and fix the bulb.
- Turn on the power supply for the lamp and make sure that the lamp operates properly.

Инструкция з монтажу:

- Установку светильника здійснюється при вимкненні електричної мережі.
- Підготувати місце для установки світильника - монтажний отвір для вбудованих, посадочне місце для накладних.
- Вивести з місця установки проводів напруги 220-240V 50 Гц.
- При підключенні проводів напруги 220-240В 50 Гц слід перевірити передбачений для заземлення, якщо він є, в світильнику.
- Підключити світильник до мережі 220-240В 50 Гц. Якщо в світильнику передбачений для заземлення, його також необхідно підключити.
- Встановити світильник в отвір/посадочне місце.
- Належно закріпити.
- Включити лампу у лямпочку і зафіксувати її.
- Включити подачу електричного струму до світильника і перевіритися в ньому правильну роботу.

Инструкция по установке:

- Установку светильника осуществляется при выключенной электрической мережи.
- Подготовить место для установки светильника: монтажное отверстие для встраиваемых, посадочное место для накладных.
- Вывести в место установки провода напруги 220-240V 50 Гц.
- При подключении проводов напруги 220-240В 50 Гц следует проверить предусмотренный для заземления, его также необходимо подключить.
- Установить светильник в отверстие/посадочное место.
- Укрепить лампу в лямпочку и зафиксировать ее.
- Включить подачу питания на светильник и убедиться в его корректной работе.

Vertretung des Herstellerwerks / Manufacturer factory
affiliate / Filiale de l'usine du fabricant / Filiale di fabbrica
produttore / Filial de la fabrica / Fabrica de filial / Sube
Fabrika / Cabang Pabrik / Branch Factory / Fabrica de rambla
/ Branch Factory / Oddzial Fabryka / Oficina завода
материалу / Один заводу виробника / Один
заводу-производителя / Один завод виробник /
Дилер производственного / Дистрибутор производств
firmen/дистрибу / Pw/Спек. № 4-126 / ©2012 Alfa China.

