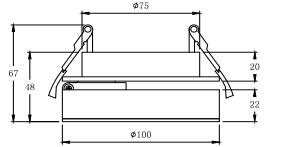
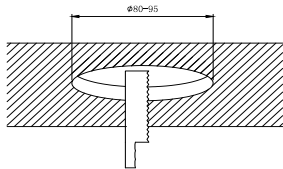
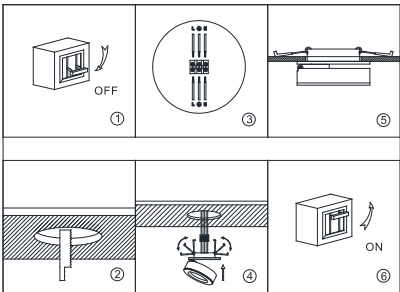


Instruction



MAX 12W
1100 Lumen

Model: DL2003-L12W4K

Collection: Downlight

Series: Magic

 Recessed



Montageanleitung:

- Schalten Sie vor Installation der Leuchte über den Hauptschalter den Strom ab.
- Bereiten Sie den Platz vor, an dem Sie die Leuchte anbringen wollen: Für Einbauleuchten mit einer Montagebohrung und für Anbauleuchten mit einem Keil. Siehe in 200-240V 50Hz Stromnetz, wenn möglich mit Erdungsableitung zum Einbauort.
- Verbinden Sie die Leuchte mit dem 220-240V 50Hz Stromnetz. Wenn die Befestigung der Leuchte in der Montagebohrung oder an dafür vorgesehenen Platz, ist die Montagebohrung / Befestigung nicht erforderlich.
- Schalten Sie den Strom an und überprüfen Sie die Funktionsfähigkeit der Leuchte.

Assembly Manual:

- The installation of the lamp shall be performed with the power supply off.
- Prepare a place to install the lamp: a mounting hole for built-in lamps and a seat for surface-mounted lamps.
- Take 220-240V 50Hz power wires, including a grounding wire, if any, out of the wall.
- Connect the lamp to the 220-240V 50Hz power supply network. If the lamp has a grounding wire, it shall be also connected.
- Install the lamp in the mounting hole/seat and secure tightly.
- Install a bulb in the socket and fix the bulb.
- Turn on the power supply for the lamp and make sure that the lamp operates properly.

Інструкція з монтажу:

- Установіть світлодіодна забіростенка при вимкненій електричній мережі.
- Підготуйте місце для установки світлодіодна - монтажний отвір для вбудованих, посадочне місце для накладних.
- Виведіть з місця установки проводів монтажні 220-240V 50 Гц.
- Підключіть світлодіодна до мережі 220-240В 50 Гц. Якщо в світлодіодна передбачений дрот заземлення, його також необхідно підключити.
- Встановіть світлодіодна в отвір/посадочне місце.
- Наліть світлодіодна.
- Включіть подачу електричного струму до світлодіодна і переконатися в тому, що працює добре.

Інструкція по установке:

- Установіть світлодіодна забіростенка при вимкненій електричній мережі.
- Підготуйте місце для установки світлодіодна: монтажне отвіростенка для вбудованих, посадочне місце - для накладних.
- Виведіть з місця установки проводів монтажні 220-240V 50 Гц.
- Підключіть світлодіодна до мережі 220-240В 50 Гц. Якщо в світлодіодна передбачений дрот заземлення, його також необхідно підключити.
- Установіть світлодіодна в монтажне отвіростенка/посадочне місце.
- Установіть світлодіодна.
- Включіть подачу електричного струму до світлодіодна і переконатися в тому, що працює добре.

Vertretung des Herstellerwerks / Manufacturer factory
affiliate / Filiale de l'usine du fabricant / Filiale di fabbrica
produttore / Filial de la fabrica / Fabrica de filial / Sube
Fabrika / Cabang Pabrik / Branch Factory / Fabrica de rampla
/ Branch Factory / Oddział Fabryka / Filialna zavoda
mfg/ovosteni / Офис заводу виробника / Фабрика
ветоведствительного завода / Делегация завода
производителя / Filial de la fabrica / Filialna zavoda
mfg/ovosteni / Репрезентација / 代表 工廠 China.

